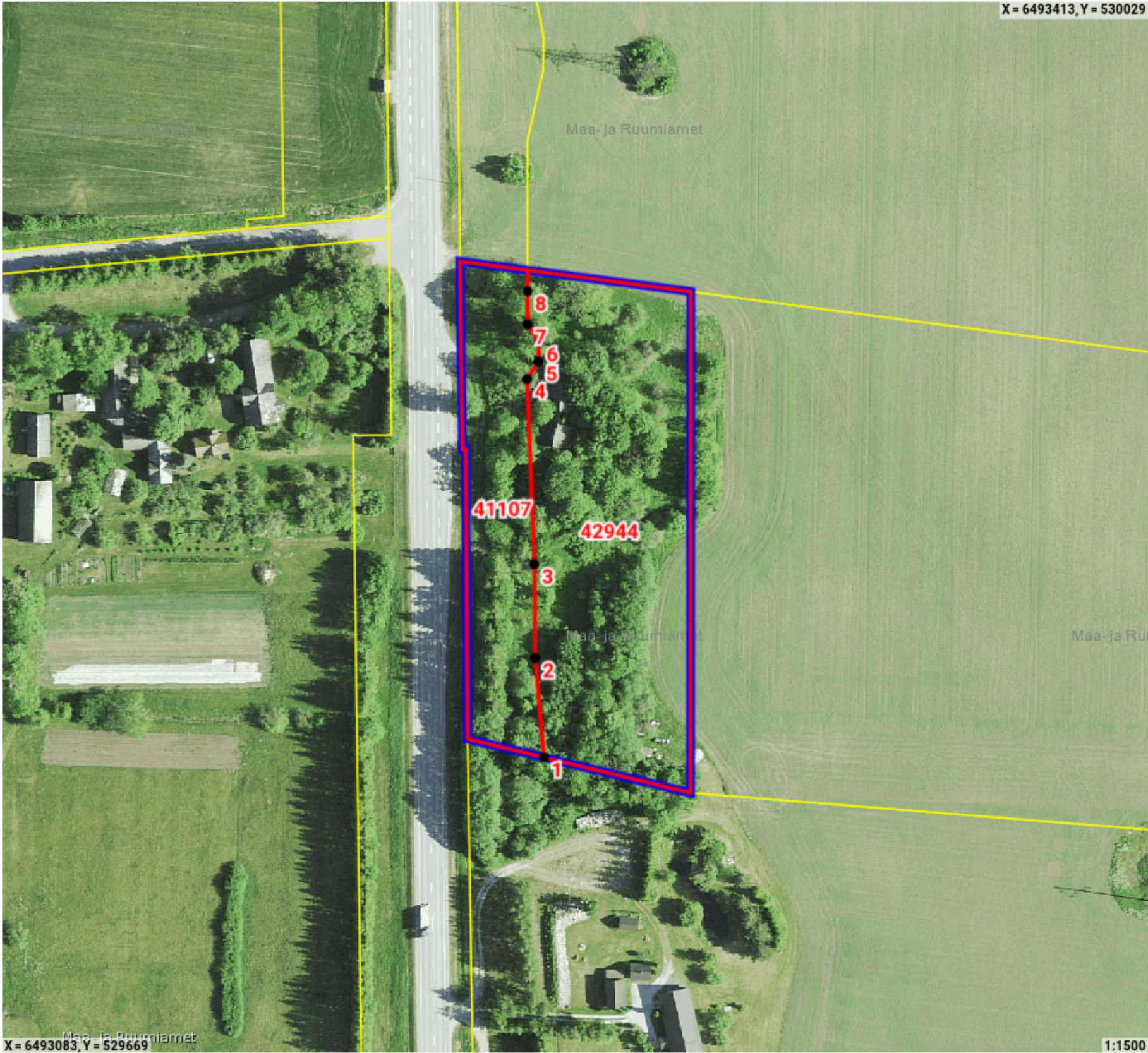


Maatoiming nr: 2025033012624



Legend

- Registreeritud KÜ
- Originaal piirjoon
- Muudetud piirjoon
- Uus piiripunkt

Katastriüksuse id: 42944
ligikaudne maksustamishind: -
Katastriüksuse id: 41107
ligikaudne maksustamishind: -

Maatoiming nr 2025033012624**Toimingu andmed****Maatoimingu uued tekkinud piirid**

Punkti nr	Koordinaadid
1	X: 6493176.02 Y: 529839.372
2	X: 6493207.182 Y: 529836.656
3	X: 6493236.615 Y: 529836.39
4	X: 6493294.681 Y: 529834.055
5	X: 6493300.173 Y: 529837.664
6	X: 6493306.215 Y: 529837.821
7	X: 6493311.775 Y: 529834.231
8	X: 6493322.217 Y: 529834.231

Maatoimingu osalised

Isik	Seos maatükiga	Roll
Põhja-Pärnumaa Vallavalitsus		Kohalik omavalitsus
MARU maaparandus		Ametkond
Maa- ja Ruumiamet		Plaani looja

Maakorralduse osaliste nimekiri on automaatselt genereeritud kava kinnitamisel. Maatoimingu menetluse käigus võib menetleja täiendaval kontrollimisel osalisi ja kooskõlastajaid kas lisada või eemaldada.

Maatoiminguga nr 2025033012624 kinnitamisega nõustud algatatud maakorralduse läbiviimisega koostatud maakorralduskava alusel. Kinnitus on ka avaldus katastrimõõdistustingimuste väljastamiseks, kava alusel maatükkide moodustamiseks katastris ehk katastrikandeks ning nõusolekuks maatüki katastriandmete muutmiseks kinnistusraamatus.